



TAT No.11/08616

แกรนด์ ทราเวล

GRAND TRAVEL

65 ตรอก/ซอย ลาดพร้าว 65 ถนน ลาดพร้าว
ตำบล/แขวง สะพานสอง อำเภอ/เขต วังทองหลาง
จังหวัด กรุงเทพมหานคร 10310

02-539-3681
086-465-1295

Email : grandtravelthailand@hotmail.com

f grandtrvelthailand @grandtravel

GO3LAX-CI001

GO AMERICA

อเมริกาตะวันตก DISNEYLAND-ลาสเวกัส แอนเทอโลป-โยเซมิตี-ซานฟรานซิสโก



HOLLYWOOD

เข้าชม 3 อุทยานแห่งชาติ

**แกรนด์แคนยอน
โบรซ์แคนยอน และ โยเซมิตี**

เดินทาง



ดิสนีย์แลนด์



โบรซ์แคนยอน



แอนเทอโลปแคนยอน

04-13 ต.ค. 67

เริ่มต้น

125,900



10วัน 7คืน

- ถ่ายรูปคู่กับสะพานโกลเดนเกต
- อิสระให้ท่านได้เที่ยวดิสนีย์แลนด์แบบเต็มวัน
- เที่ยวเมืองลาสเวกัส สูดหรรษา ที่ได้ฉายาว่า "Sin city"
- ชมความสวยงามของภูเขาหินทราย Antelope Canyon



TAT No.11/08616

แกรนด์ ทราเวล

GRAND TRAVEL

65 ตรอก/ซอย สาดพร้าว 65 ถนน สาดพร้าว
ตำบล/แขวง สะพานสอง อำเภอ/เขต วังทองหลาง
จังหวัด กรุงเทพมหานคร 10310Tel : 02-539-3681, 086-465-1295
Email : grandtravelthailand@hotmail.com

อเมริกาตะวันตก



Disneyland - ลาสเวกัส – แอนเทอโลป – โยเซมิตี - ซานฟรานซิสโก 10 วัน 7 คืน โดยสายการบิน CHINA AIRLINES (CI)

	โปรแกรมการเดินทาง	เข้า	เที่ยง	ค่ำ	โรงแรมที่พัก
1	กรุงเทพฯ – ไทเป – ลอสแอนเจลิส – เบเวอรี่ฮิลล์ - ซานตา โมนิกา - อนาแฮม	✈	✈	🕒	DOUBLE TREE BUENA PARK
2	อิสระท่องเที่ยว DISNEYLAND PARK เต็มวัน	🕒	✗	✗	DOUBLE TREE BUENA PARK
3	ลาสเวกัส – OUTLET - ถนน The Strip	🕒	🕒	✗	THE LINQ HOTEL
4	อุทยานแห่งชาติไบรซ์แคนยอน – เมืองเพจ - Horseshoe bend	🕒	🕒	🕒	BEST WESTERN PLUS PAGE
5	Antelope Canyon – แกรนด์แคนยอน South rim – เมืองคิงส์แมน	🕒	🕒	🕒	HAMPTON INN KINGMAN
6	เมืองบาร์สตว์ - BARSTOW FACTORY OUTLET - เฟรสโน	🕒	🕒	🕒	DOUBLE TREE FRESNO
7	อุทยานแห่งชาติ โยเซมิตี - เมืองซานฟรานซิสโก	🕒	🕒	🕒	CROWNE PLAZA SILICON VALLEY – UNION CITY
8	ยอดเขาทวินพีค – ท่าเรือฟิชเชอร์แมน วาร์ฟ – ล่องเรืออ่าวซาน ฟรานซิสโก – สะพานโกลเด้นเกต – Union Square – สนามบิน	🕒	🕒	✗	
9	***เครื่องบิน บินผ่านเส้นเวลาสากล***	✈	✈	✈	
10	ไทเป – กรุงเทพฯ	✈	✈	✈	



TAT No.11/08616

แกรนด์ ทราเวล

GRAND TRAVEL

65 ตระกูล/ซอย สาทรพราว 65 ถนน สาทรพราว
ตำบล/แขวง สะพานสอง อำเภอ/เขต ینگกองกลาง
จังหวัด กรุงเทพมหานคร 10310Tel : 02-539-3681, 086-465-1295
Email : grandtravelthailand@hotmail.com

กำหนดวันเดินทาง	ผู้ใหญ่พัก 2-3 ท่าน ท่าน ละ	พักเดี่ยว เพิ่มท่านละ
04 – 13 ตุลาคม 2567	125,900.-	23,900.-
โปรแกรมอาจจะมีการปรับเปลี่ยนตามความเหมาะสมของสภาพอากาศและฤดูกาล		
ราคาทัวร์ข้างต้นยังไม่รวมค่าทิปมัคคุเทศน์ท้องถิ่นและคนขับรถรวม 18 USD/ท่าน/ทริป ราคาทัวร์ข้างต้นยังไม่รวมค่าทิปหัวหน้าทัวร์ที่ดูแลคณะจากเมืองไทย 30 USD/ท่าน/ทริป		

วันที่หนึ่ง กรุงเทพฯ – ไทเป – ลอสแอนเจลิส – เบเวอรี่ฮิลล์ – ซานตา โมนิกา - อนุ
แฮม

08.00 น. คณะพร้อมกัน ณ ท่าอากาศยานสุวรรณภูมิ อาคารผู้โดยสารระหว่างประเทศ ประตู 8 เคาน์เตอร์ S สายการบิน China Airlines (CI) โดยมีเจ้าหน้าที่ คอยอำนวยความสะดวก

11.00 น. ออกจากประเทศไทยสู่กรุงไทเป โดยสายการบิน สายการบิน China Airlines (CI) เที่ยวบิน CI 834

15.40 น. เดินทางถึงท่าอากาศยานนานาชาติไต้หวัน เกาหยวน กรุงไทเป เพื่อรอเปลี่ยนเครื่อง

17.00 น. ออกเดินทางต่อสู่ นครลอสแอนเจลิส โดยสายการบิน สายการบิน China Airlines (CI) เที่ยวบินที่ CI 006

***** เครื่องบิน บินผ่านเส้นเวลาสากล *****

13.55 น. เดินทางถึงสนามบินลอสแอนเจลิส (Los Angeles International Airport) (เวลาท้องถิ่นช้ากว่าประเทศไทย 15 ชั่วโมง) นำท่านผ่านพิธีตรวจคนเข้าเมืองและศุลกากร

นำท่านเดินทางสู่ นครลอสแอนเจลิส (Los Angeles) หรือที่รู้จักในชื่อ “แอล เอ (L.A.)” เป็นเมืองใหญ่ที่มีประชากรมากที่สุดอันดับ 2 ในสหรัฐอเมริกา และเป็นหนึ่งในศูนย์กลางทางด้านเศรษฐกิจ วัฒนธรรม และการบันเทิง

จากนั้นนำท่านเดินทางไปยัง **เบเวอลี่ฮิลล์ (Beverly Hills)** ซึ่งเป็นย่านพักสุดหรูของเหล่าคนดังดาราสอลลิวูด เป็นย่านที่โด่งดังมากที่สุดในลอสแอนเจลิส ซึ่งบ้านแกวนี้ยังมีราคาที่สูงมากด้วย นอกจากนี้ยังเป็นสถานที่ถ่ายทำภาพยนตร์หลายๆ เรื่อง อาทิเช่น Beverly Hillbillies จากนั้นนำท่านเดินทางสู่ **เมืองซานตา โมนิกา (Santa Monica)** ซึ่งเป็นเมืองชายทะเลอยู่ติดนครลอสแอนเจลิส ที่นี่ยังเป็นจุดนัดพบยอดฮิตสำหรับนักท่องเที่ยว ที่พากันมาอาบแดด และยังเป็นแลนด์มาร์กสำคัญจากภาพยนตร์ และซีรีส์หนังหลายๆเรื่องอีกด้วย จากนั้นเดินทางสู่ **เมืองอานาแฮม (Anaheim)**

ค่ำ **รับประทานอาหารค่ำ ณ ภัตตาคารอาหารจีน**

ที่พัก **นำท่านเข้าสู่ที่พัก DOUBLE TREE BUENA PARK หรือเทียบเท่า**

วันที่สอง **อิสระท่องเที่ยว DISNEYLAND PARK เต็มวัน**

เช้า **รับประทานอาหารเช้า ณ ห้องอาหารโรงแรม**

เดินทางสู่ **ดิสนีย์แลนด์ ปาร์ค (Disneyland Park)** ดินแดนแห่งจินตนาการ และเทพนิยายของราชาการ์ตูน **“วอลท์ ดิสนีย์ (Walt Disney)”** โดยสวนสนุกแห่งนี้ เป็นสวนสนุกแห่งแรกของวอลท์ ดิสนีย์ เปิดบริการเมื่อ 17 กรกฎาคม ค.ศ. 1955

อิสระให้ท่านได้เล่นเครื่องเล่น อาทิ เช่น นักรถไฟหัวจักรพลังไอน้ำ, ADVENTURE LAND, TOMORROW LAND, FANTASYLAND, MICKEY'S TOON TOWN สัมผัสกับชีวิตโจรสลัดแคริบเบียน ผจญภัยบ้านผีสิง ล่องเรือรอบโลกกับตุ๊กตาใน SMALL WORLD, Pirate of the Caribbean, ตื่นเต้นกับ SPACE MOUNTAIN ผจญภัยกับอินเดียน่าโจนส์ Indiana Jones ชมโชว์ต่างๆ เช่น The Lion King หรือเลือกซื้อของที่ระลึกต่างๆ ชมขบวนพาเหรดของเหล่าการ์ตูน ของ Walt Disney และและท่านจะได้ชมขบวนพาเหรดไฟสุดอลังการของสวนสนุกและการจุดพลุไฟในช่วงค่ำอันสวยงาม ยิ่งใหญ่และตระการตา

*****หมายเหตุ : ตัวเข้าชมสนุกเป็นแบบ ONE DAY 1 PARK TICKET ถ้าต้องการเปลี่ยนเป็นตั๋วแบบ ONE DAY 2 PARK TICKET กรุณาติดต่อทางทราเวล**

**หมายเหตุ : กรณีไม่เข้าสวนสนุกดิสนีย์แลนด์ ปาร์ค ลดท่านละ 2,000 บาท กรุณา
แจ้งล่วงหน้าอย่างน้อย 15 วันก่อนการเดินทาง**



อิสระอาหารกลางวันและอาหารค่ำตามอัธยาศัย

ที่พัก นำท่านเข้าสู่ที่พัก **DOUBLE TREE BUENA PARK** หรือเทียบเท่า

วันที่สาม **ลาสเวกัส – OUTLET - ถนน The Strip**

เช้า **รับประทานอาหารเช้า ณ ห้องอาหารโรงแรม**

นำท่านเดินทางต่อเข้าสู่ เมืองลาสเวกัส (Las Vegas) ซึ่งตั้งอยู่ในมลรัฐเนวาดา มีฉายาว่า "เมืองคนบาป (Sin City) " โดยเป็นเมืองที่เจริญเติบโตขึ้นมาจากกิจการการพนัน เป็นแม่เหล็กแรงดึงดูดหลักให้นักท่องเที่ยวหลังไหลเข้ามา เมืองที่มีโรงแรมสุดหรูหรอล้ำการทั้งภายในและภายนอกอาคาร อิสระให้ท่านได้ช้อปปิ้งเต็มที่บนถนน Strip

กลางวัน **รับประทานอาหารกลางวัน ณ ภัตตาคารอาหารจีน**

บ่าย นำช้อปปิ้งที่ **LAS VEGAS PREMIUM OUTLETS** ที่มีร้านค้าสินค้าชั้นนำของอเมริกา กว่า 150 ร้านค้าให้ท่านได้เลือกซื้ออย่างจุใจ อาทิเช่น Polo Ralph Lauren, Coach, Ray Ban, Tommy Hilfiger, GAP, Guess, American Eagle Outfitters, Timberland, Banana Republic, Calvin Klein, Samsonite เป็นต้น จากนั้นนำท่านเดินทางสู่ถนน **The Strip** ซึ่งเป็นถนนเส้นสำคัญของลาสเวกัส ที่เต็มไปด้วยโรงแรมหรูหรารอตลอดทั้งสาย ทั้งรูปแบบดีไซน์ที่ดูโดดเด่นสะดุดตา ซึ่งถนนเส้นนี้ยังเป็นศูนย์รวมบันเทิงแบบ

ครบครัน ทั้ง คาสิโน ห้างสรรพสินค้า ร้านอาหาร การแสดงโชว์ต่างๆ และแสงสีเสียง
แบบจัดเต็ม



คำ อิสระอาหารค่ำตามอัธยาศัย

ที่พัก นำท่านเข้าสู่ที่พัก THE LINQ HOTEL หรือเทียบเท่า

วันที่สี่ อุทยานแห่งชาติไบรซ์แคนยอน – เมืองเพจ – Horseshoe bend

เช้า รับประทานอาหารเช้า ณ ห้องอาหารโรงแรม

นำท่านเดินทางสู่ อุทยานแห่งชาติไบรซ์แคนยอน (Bryce Canyon National Park) ซึ่งตั้งอยู่ทางตอนใต้ของรัฐยูทาห์ (Utah) โดยภูมิประเทศของไบรซ์แคนยอนเป็นหน้าผาสูง อยู่เหนือระดับน้ำทะเลถึง 8,000 – 9,000 ฟุต ไบรซ์แคนยอนเปรียบได้กับสถานที่จัดแสดงแสงสีธรรมชาติ ด้วยรูปลักษณะและสีของหินที่เปลี่ยนแปลงไปตามสภาพแสงของวัน เอกลักษณ์ของไบรซ์แคนยอนคือ แท่งหินยอดแหลมๆ เรียกว่า ฮูดู (Hoodoos) ที่ขึ้นเรียงกันเป็นแนว มีรูปร่างรูปทรงแปลก





TAT No.11/08616

แกรนด์ ทราเวล

GRAND TRAVEL

65 ตรอก/ซอย สาดพร้าว 65 ถนน สาดพร้าว
ตำบล/แขวง สะพานสอง อำเภอ/เขต วังทองหลาง
จังหวัด กรุงเทพมหานคร 10310

Tel : 02-539-3681, 086-465-1295
Email : grandtravelthailand@hotmail.com

กลางวัน รับประทานอาหารกลางวัน ณ ภัตตาคารอาหารพื้นเมือง

บ่าย จากนั้นนำท่านเดินทางต่อสู่ **เมืองเพจ (Page)** อยู่ทางตอนบนของรัฐ Arizona เป็นเมืองต้นน้ำของ แกรนด์แคนยอน เนื่องจากแม่น้ำโคโลราโดจะไหลผ่านจากเมืองเพจลงไปยังแกรนด์แคนยอน เมืองนี้เต็มไปด้วยสถานที่ท่องเที่ยวทางธรรมชาติมากมาย และล้วนเกี่ยวกับแม่น้ำทั้งสิ้น อาทิ เช่น ทะเลสาบเหนือเขื่อน Glen Canyon ชื่อว่า Lake Powell ที่มีนักท่องเที่ยวมาเยือนปีละประมาณ 2 ล้านคน นำท่านชม **Horseshoe bend** ซึ่งเป็นส่วนโค้งของแม่น้ำโคโลราโด (Colorado River) ที่มีลักษณะคล้ายรูปเกือกม้า น้ำเป็นสีเขียวเข้มเหลือบน้ำเงิน ประกอบกับน้ำนิ่งทำให้ทัศนียภาพสวยงาม ความลึกจากหน้าผาถึงก้นแม่น้ำ มีความลึกมากกว่า 300 เมตร



ค่ำ รับประทานอาหารค่ำ ณ ภัตตาคารอาหารไทย

ที่พัก นำท่านเข้าสู่ที่พัก **BEST WESTERN PLUS PAGE** หรือเทียบเท่า

วันที่ห้า **Antelope Canyon – แกรนด์แคนยอน South rim – เมืองคิงส์แมน**

เช้า รับประทานอาหารเช้า ณ ห้องอาหารของโรงแรม

นำท่านเดินทางสู่ **Antelope Canyon** ภูเขาหินทราย (Sandstone) ที่มีริ้วลวดลายสวยงาม เกิดจากการมีน้ำหลากกัดเซาะหินมานานนับล้านๆปี จนทำให้ผนังถ้ำเกิดริ้ว

ลายคล้ายเกลียวคลื่นเว้าแหว่งตามซอกถ้ำ ทำให้เกิดช่องหินที่เป็นริ้วสวยงาม เล่นแสง
กระทบกับดวงอาทิตย์ที่สาดส่อง ทำให้แต่ละช่วงเวลาของวัน ภูเขาหินทรายเหล่านี้มี
สีสันที่ต่างกันออกไป โดยในแต่ละฤดูกาลจะมีสีสันที่แตกต่างกันออกไปด้วย อันขึ้นอยู่กับ
กับการหักเหของแสงในแต่ละวัน เช่น ฤดูร้อน สีสันจะเป็นโทนสีแดง ส้ม และม่วง ฤดู
ใบไม้ร่วง จะเป็นโทนสีอ่อน เป็นต้น

กลางวัน รับประทานอาหารกลางวัน ณ ภัตตาคารอาหารพื้นเมือง

บ่าย นำท่านชม อุทยานแห่งชาติแกรนด์แคนยอน (Grand Canyon) ฝั่ง South rim ความ
มหัศจรรย์ทางธรรมชาติที่ยิ่งใหญ่แห่งหนึ่งของโลก ปัจจุบัน ถูกจัดให้เป็นหนึ่งใน
อนุรักษสถานของโลกตามมติของสหประชาชาติ แกรนด์แคนยอนถูกค้นพบเมื่อปี ค.ศ.
1776 ปีเดียวกับที่อเมริกาประกาศเอกราชจากอังกฤษ เกิดขึ้นโดยอิทธิพลของแม่น้ำ
โคโลราโดที่ไหลผ่านที่ราบสูง ทำให้เกิดการสึกกร่อนพังทลายของหินอันเป็นเวลา 225
ล้านปีมาแล้ว ต่อมาพื้นโลกเริ่มยกตัวสูงขึ้น อันเนื่องมาจากแรงดันและความร้อนอัน
มหาศาลภายใต้พื้นโลก ทำให้เกิดการเปลี่ยนแปลงและกลายเป็นแนวเทือกเขากว้างใหญ่
การยกตัวของแผ่นดินทำให้ทางที่ลำธารไหลผ่านมีความลาดชันและน้ำไหลแรงมาก
ขึ้น พัดเอาทรายและตะกอนไปตามน้ำเกิดการกัดเซาะลึกลงไปทีละน้อยๆในเปลือก
โลก วัดจากขอบลงไปก้นหุบเหวกว่า 1 ไมล์ (ประมาณ 1,600 เมตร) และอาจลึกกว่า
สองเท่าของความหนาของเปลือกโลก ก่อให้เกิดหินแกรนิตและหินชั้นแบบต่างๆ
พื้นดินที่เป็นหินทรายถูกน้ำและลมกัดเซาะจนเป็นร่องลึก สลับซับซ้อนนานนับล้านปี
จากนั้นนำท่านเดินทางต่อไปยัง เมืองคิงส์แมน (Kingman)



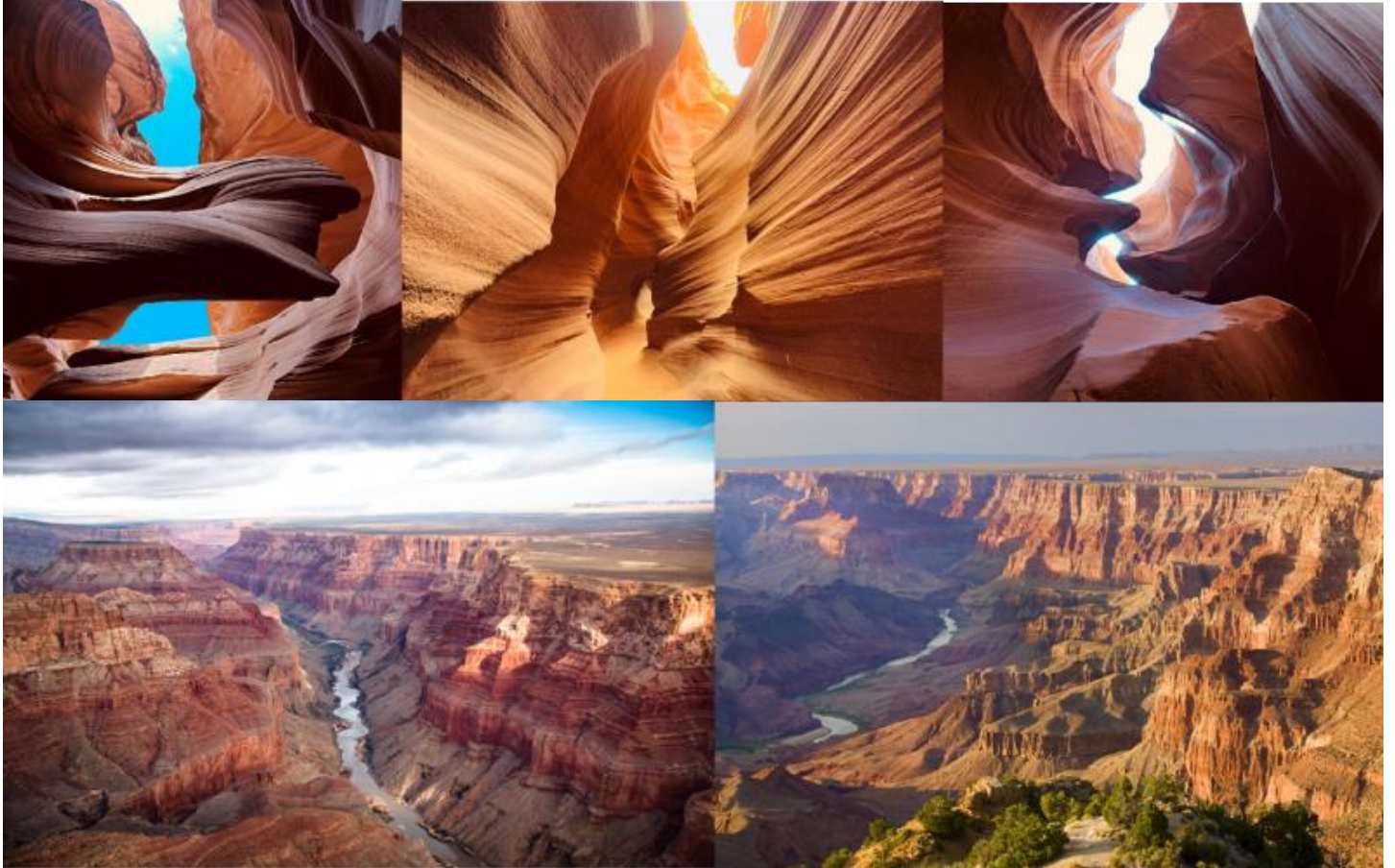
แกรนด์ ทราเวล

GRAND TRAVEL

65 ตรอก/ซอย สาดพร้าว 65 ถนน สาดพร้าว
ตำบล/แขวง สะพานสอง อำเภอ/เขต วังทองหลาง
จังหวัด กรุงเทพมหานคร 10310

Tel : 02-539-3681, 086-465-1295
Email : grandtravelthailand@hotmail.com

TAT No.11/08616



คำ **รับประทานอาหารกลางวัน ณ ภัตตาคารอาหารจีน**

ที่พัก **นำท่านเข้าสู่ที่พัก HAMPTON INN KINGMAN หรือเทียบเท่า**

วันที่หก **เมืองบาร์สตว์ - BARSTOW FACTORY OUTLET - เฟรสโน**

เช้า **รับประทานอาหารเช้า ณ ห้องอาหารของโรงแรม**

นำท่านเดินทางสู่ เมืองบาร์สตว์ (Barstow) นำท่านเดินทางสู่ **TANGER BARSTOW FACTORY OUTLET** ที่ใหญ่ที่สุดให้ท่าน ช้อปปี้งสินค้าราคาตรงจากโรงงาน พบกับร้านขายเสื้อผ้าต่างๆ อาทิเช่น Polo Ralph Lauren, Coach, Ray Ban, Tommy Hilfiger, GAP, Guess, American Eagle Outfitters, Timberland, Banana Republic, Calvin Klein, Samsonite

กลางวัน **รับประทานอาหารกลางวัน ณ ภัตตาคารอาหารพื้นเมือง**

บ่าย นำท่านเดินทางสู่เมืองเฟรสโน (Fresno) เมืองใหญ่อันดับ 5 ของรัฐแคลิฟอร์เนีย เป็นศูนย์การธนาคาร มีอาคารสูงไม่เกิน 20 ชั้น ทำให้ไม่มีการบดบังทิวทัศน์ชนบทของเมือง

ค่ำ **รับประทานอาหารค่ำ ณ ภัตตาคารอาหารจีน**

ที่พัก **นำท่านเข้าสู่ที่พัก DOUBLE TREE FRESNO หรือเทียบเท่า**

วันที่เจ็ด **อุทยานแห่งชาติ โยเซมิตี - เมืองซาน ฟรานซิสโก**

เช้า **รับประทานอาหารเช้า ณ ห้องอาหารของโรงแรม**

นำท่านเดินทางสู่ **อุทยานแห่งชาติโยเซมิตี (Yosemite National Park)** อุทยานแห่งชาติที่มีขนาดใหญ่และธรรมชาติอันสวยงามตั้งอยู่ในรัฐแคลิฟอร์เนีย มีพื้นที่ 1,189 ตารางไมล์ หรือ 3,081 ตารางกิโลเมตร โดยมีพื้นที่จรดทะเลทรายเนวาดา อุทยานแห่งชาติโยเซมิตีเป็นสถานที่ท่องเที่ยวสำคัญแห่งหนึ่งของสหรัฐอเมริกา มีนักท่องเที่ยวเฉลี่ย 3 ล้านคนต่อปี และได้เป็นมรดกโลกเมื่อปี ค.ศ. 1984 โยเซมิตีเป็นที่รู้จักในชื่อของหน้าผาหินแกรนิต ยอดเขาโดมครึ่งซีก (Half dome) น้ำตกขนาดใหญ่หลายน้ำตก

กลางวัน **รับประทานอาหารกลางวัน ณ ภัตตาคารอาหารพื้นเมือง**

บ่าย นำท่านชม **น้ำตกโยเซมิตี (Yosemite Falls)** ซึ่งเป็นน้ำตกที่สวยงามเห็นโดดเด่นแต่ไกล เป็นน้ำตกที่สูงที่สุดแห่งหนึ่งของประเทศสหรัฐอเมริกา จากนั้นนำท่านชม **เอลแคปิตอล (El Capitan)** ซึ่งเป็นอีกสัญลักษณ์หนึ่งของอุทยานนี้ เป็นภูเขาหินขนาดใหญ่ ตั้งฉากขึ้นไปถึง 900 เมตร) จากนั้นนำท่านเดินทางสู่ **เมืองซาน ฟรานซิสโก (San Francisco)** นครมหาเสน่ห์แห่งมลรัฐแคลิฟอร์เนียตอนเหนือ เมืองที่มีประชากรหนาแน่นเป็นอันดับสองของประเทศ รองจากมหานครนิวยอร์ก



ค่ำ **รับประทานอาหารค่ำ ณ ภัตตาคารอาหารจีน**

ที่พัก นำท่านเข้าสู่ที่พัก **CROWNE PLAZA SILICON VALLEY – UNION CITY** หรือเทียบเท่า

วันที่แปด ยอดเขาทวินพีค – ท่าเรือฟิชเชอร์แมนวาร์ฟ – PIER 39 - ล่องเรืออ่าวซาน ฟรานซิสโก – สะพานโกลเด้นเกต – Union Square – สนามบิน

เช้า รับประทานอาหารเช้า ณ ห้องอาหารโรงแรม

นำท่านสู่ ยอดเขาทวินพีค (Twin Peak) เพื่อให้ท่านได้ชมทิวทัศน์ อลังดงามของเมือง จากนั้นนำท่านเดินทางสู่ท่าเรือฟิชเชอร์แมนวาร์ฟ (Fisherman's Wharf) เป็นศูนย์กลางการท่องเที่ยวไปด้วยร้านค้า ร้านอาหาร สวนสนุก พิพิธภัณฑ์สัตว์น้ำ และเป็นที่ตั้งของ PIER 39 จุดที่มีสิ่งโตะทะเลมานอนตากแดดนับร้อยตัว ให้ท่านอิสระเลือกซื้อสินค้า ของที่ระลึก จากนั้นนำท่านล่องเรือชมอ่าวซานฟรานซิสโก ชมความงามของตัวเมือง โดยเรือจะผ่านชมเกาะอัลคาทราซ (Alcatraz) เกาะที่เคยเป็นที่คุมขังนักโทษอเมริกาในอดีต



กลางวัน รับประทานอาหารกลางวัน ณ ภัตตาคารอาหารพื้นเมือง

บ่าย นำท่านชมสะพานแขวนโกลเด้นเกต (Golden Gate bridge) อันโด่งดัง ผลงานวิศวกรรมอันล้ำเลิศปลายยุคปฏิวัติอุตสาหกรรมที่ออกแบบโดย นายโยเซฟ แบร์มานน์ สเตราส์ ที่มีความยาวถึง 4,200 ฟุต จากนั้นนำท่านเดินทางสู่ Union Square แหล่งช้อปปิ้งของคนคลั่งช้อปโดยแท้ หลากหลายด้วยร้านค้ามากมาย เช่น ร้านขายยีนส์ยี่ห้อ ลิวายส์ มีซูเปอร์มาร์เก็ต Virgin Megastore, Gump, สินค้าแบรนด์เนม เช่น Bulgari,

Cartier, Thomas Pink, Louis Vuitton, Max Mara, Emporio Armani, Diesel, Prada, B., Betsey Johnson และ Wilkes Bashford เป็นต้น อิสระท่านเลือกซื้อสินค้าตามอัธยาศัย



คำ **อิสระอาหารค่ำตามอัธยาศัย**

จากนั้นนำท่านเดินทางสู่ สนามบินนานาชาติ ซาน ฟรานซิสโก

วันที่เก่า *****เครื่องบินบินผ่านเส้นเวลาสากล*****

01.05 น. ออกเดินสู่กรุงไทเป โดยสายการบิน China Airlines (CI) เที่ยวบิน CI 003

*****เครื่องบิน บินผ่านเส้นเวลาสากล*****

วันที่สิบ **ไทเป – กรุงเทพ**

05.35 น. เดินทางถึงท่าอากาศยานนานาชาติไต้หวัน เกาหยวน กรุงไทเป เพื่อรอเปลี่ยนเครื่อง

07.10 น. ออกเดินทางกลับสู่ ประเทศไทย โดยสายการบิน China Airlines (CI) เที่ยวบิน CI 833

09.45 น. เดินทางถึงกรุงเทพโดยสวัสดิภาพ



TAT No.11/08616

แกรนด์ ทราเวล

GRAND TRAVEL

65 ตรอก/ซอย สาดพร้าว 65 ถนน สาดพร้าว
ตำบล/แขวง สะพานสอง อำเภอ/เขต วังทองหลาง
จังหวัด กรุงเทพมหานคร 10310Tel : 02-539-3681, 086-465-1295
Email : grandtravelthailand@hotmail.com

อัตราค่าบริการและเงื่อนไขรายการท่องเที่ยว

อเมริกาตะวันตก

Disneyland - ลาสเวกัส – แอนเทอโลป – โยเซมิตี - ซานฟรานซิสโก
10 วัน 7 คืน โดยสายการบิน CHINA AIRLINES (CI)

วันเดินทาง	ผู้ใหญ่พัก 2-3 ท่าน ท่านละ	พักเดี่ยว
04 – 13 ตุลาคม 2567	125,900.-	23,900.-

ราคาทัวร์ข้างต้นยังไม่รวมค่าทิปมัคคุเทศน์ท้องถิ่นและคนขับรถรวม 18 USD/ท่าน/ทริป
 ราคาทัวร์ข้างต้นยังไม่รวมค่าทิปหัวหน้าทัวร์ที่ดูแลคณะจากเมืองไทย 30 USD/ท่าน/ทริป
 โปรแกรมอาจจะมีการปรับเปลี่ยนตามความเหมาะสมของสภาพอากาศและฤดูกาล

เงื่อนไขการเดินทางเข้าออกจากประเทศไทย (Update 1 มิถุนายน 2565)

ผู้มีสัญชาติไทย

► เอกสารที่ต้องทำการเตรียมก่อนเดินทาง

1. พาสปอร์ตตัวจริง (อายุการใช้งานมากกว่า 6 เดือน)
2. เตรียมเอกสาร Vaccinated Certificate (ข้อมูลตรงตามพาสปอร์ต) หรือ เอกสาร International Vaccinated Certificate (สามารถลงทะเบียนขอออนไลน์ได้ในแอปพลิเคชัน “หมอพร้อม” หรือ วัคซีนพาสปอร์ต *เล่มสีเหลือง* ที่ออกโดยกรมควบคุมโรค กระทรวงสาธารณสุข ที่ได้รับวัคซีน



TAT No.11/08616

แกรนด์ ทราเวล

GRAND TRAVEL

65 ตรอก/ซอย สาทรพราว 65 ถนน สาทรพราว

ตำบล/แขวง สะพานสอง อำเภอ/เขต ینگกองหลวง

จังหวัด กรุงเทพมหานคร 10310

Tel : 02-539-3681, 086-465-1295

Email : grandtravelthailand@hotmail.com

เงื่อนไขการให้บริการ

- ชำระเงินมัดจำท่านละ 40,000 บาท** โดยโอนเข้าบัญชีที่นี้จะยืนยันเมื่อได้รับเงินมัดจำแล้วเท่านั้น
- ส่งสำเนาหน้าพาสปอร์ตของผู้ที่เดินทาง ที่มีอายุการใช้งานไม่น้อยกว่า 6 เดือน เพื่อทำการจองคิวยื่นวีซ่า
ภายใน 3 วันนับจากวันจอง หากไม่ส่งสำเนาหน้าพาสปอร์ตทางบริษัทขออนุญาติยกเลิกการจองทัวร์โดยอัตโนมัติ
- เมื่อได้รับการยืนยันว่ากรุ๊ปออกเดินทางได้ ลูกค้าจัดเตรียมเอกสารให้การขอวีซ่าได้ทันที
- หากท่านที่ต้องการออกตัวโดยสารภายในประเทศ (กรณีลูกค้าอยู่ต่างจังหวัด) ให้ท่านติดต่อเจ้าหน้าที่ก่อนออกบัตรโดยสารทุกครั้ง หากออกบัตรโดยสารโดยมิแจ้งเจ้าหน้าที่ ทางบริษัทขอสงวนสิทธิ์ไม่รับผิดชอบ ค่าใช้จ่ายที่เกิดขึ้น
- การยื่นวีซ่าในแต่ละสถานทูตมีการเตรียมเอกสาร และมีขั้นตอนการยื่นวีซ่าไม่เหมือนกัน ทั้งแบบหมู่คณะและยื่น รายบุคคล (แสดงตน) ท่านสามารถสอบถามข้อมูลเพื่อประกอบการตัดสินใจก่อนการจองได้จากทางเจ้าหน้าที่
- หากในคณะของท่านมีผู้ต้องการดูแลพิเศษ นั่งรถเข็น (Wheelchair), เด็ก, ผู้สูงอายุ, มีโรคประจำตัว หรือไม่สะดวกใน การเดินทางท่องเที่ยวในระยะเวลาเกินกว่า 4-5 ชั่วโมงติดต่อกัน ท่านและครอบครัวต้องให้การดูแลสมาชิกภายในครอบครัวของท่านเอง เนื่องจากการเดินทางเป็นหมู่คณะ หัวหน้าทัวร์มีความจำเป็นต้องดูแลคณะทัวร์ทั้งหมด

อัตราค่าบริการรวม

- ค่าตัวเครื่องบิน ชั้นประหยัด (Economy Class) ที่ระบุวันเดินทางไปกลับพร้อมคณะ (ในกรณีมีความประสงค์ อยู่ต่อ จะต้องไม่เกินจำนวนวัน และอยู่ภายใต้เงื่อนไขของสายการบิน)
- ค่าภาษีสนามบินทุกแห่งตามรายการ
- ค่ารถโค้ชปรับอากาศนำเที่ยวตามรายการ
- ค่าห้องพักในโรงแรมตามที่ระบุในรายการหรือเทียบเท่า
- ค่าอาหารตามที่ระบุในรายการ
- ค่าเข้าชมสถานที่ท่องเที่ยวตามรายการ



TAT No.11/08616

แกรนด์ ทราเวล

GRAND TRAVEL

65 ตรอก/ซอย สาดพร้าว 65 ถนน สาดพร้าว
ตำบล/แขวง สะพานสอง อำเภอ/เขต วังทองหลาง
จังหวัด กรุงเทพมหานคร 10310

Tel : 02-539-3681, 086-465-1295
Email : grandtravelthailand@hotmail.com

7. ค่าประกันภัยการเดินทางรายบุคคล (หากต้องการเงื่อนไขกรมธรรม์สอบถามได้จากเจ้าหน้าที่)

ค่าประกันอุบัติเหตุคุ้มครองในระหว่างการเดินทางวงเงินไม่เกินท่านละ 1,000,000 บาท

ค่ารักษาพยาบาลในกรณีเกิดอุบัติเหตุวงเงินไม่เกินท่านละ 500,000 บาท (ตามเงื่อนไขกรมธรรม์)

**** ลुकค่าท่านใดสนใจ...ซื้อประกันการเดินทางสำหรับครอบคลุมเรื่องสุขภาพสามารถสอบถาม
ข้อมูล เพิ่มเติมกับทางบริษัทได้ ****

- เบี้ยประกันเริ่มต้น 341 บาท [ระยะเวลา 4-6 วัน]

- เบี้ยประกันเริ่มต้น 395 บาท [ระยะเวลา 7-10 วัน]

****ความครอบคลุมผู้เอาประกันที่มีอายุตั้งแต่แรกเกิด ถึง 85 ปี ****

[รักษาพยาบาล 2 ล้าน, เสียชีวิตหรือเสียอวัยวะจากอุบัติเหตุ 1.5 ล้านบาท]

8. ค่าภาษีมูลค่าเพิ่ม 7% (เฉพาะค่าบริการ)

อัตราค่าบริการไม่รวม

1. ค่าธรรมเนียมการจัดทำหนังสือเดินทาง
2. ค่าใช้จ่ายส่วนตัว อาทิเช่น ค่าเครื่องดื่มที่สั่งพิเศษ, ค่าโทรศัพท์, ค่าซักรีด, ค่าธรรมเนียมหนังสือเดินทาง, ค่าน้ำหนักเกินจากทางสายการบินกำหนดเกินกว่า ค่ารักษาพยาบาล กรณีเกิดการเจ็บป่วยจากโรคประจำตัว, ค่ากระเป๋าเดินทางหรือของมีค่าที่สูญหายในระหว่างการเดินทาง เป็นต้น
3. ค่าธรรมเนียมน้ำมันและภาษีสนามบิน ในกรณีที่สายการบินมีการปรับขึ้นราคา
4. ค่าบริการยกกระเป๋าในโรงแรม ซึ่งท่านจะต้องดูแลกระเป๋าและทรัพย์สินด้วยตัวท่านเอง
5. ค่าธรรมเนียมวีซ่าประเทศอเมริกา
6. ค่าทิปพนักงานขับรถและไกด์ท้องถิ่น (18 USD/ต่อท่าน)
7. ค่าทิปมัคคุเทศก์จากเมืองไทย (30 USD/ต่อท่าน)



TAT No.11/08616

แกรนด์ ทราเวล

GRAND TRAVEL

65 ตรอก/ซอย สาทรพราว 65 ถนน สาทรพราว

ตำบล/แขวง สะพานสอง อำเภอ/เขต ینگกองหลวง

จังหวัด กรุงเทพมหานคร 10310

Tel : 02-539-3681, 086-465-1295

Email : grandtravelthailand@hotmail.com

เงื่อนไขการชำระค่าทัวร์ส่วนที่เหลือ

ทางบริษัทขอเก็บค่าทัวร์ส่วนที่เหลือ 45 วันก่อนการเดินทาง

หากท่านไม่ผ่านการอนุมัติวีซ่าหรือยกเลิกการเดินทางโดยเหตุจำเป็น

ทางบริษัทขอเก็บเฉพาะค่าใช้จ่ายที่เกิดขึ้นจริง

ข้อมูลเบื้องต้นในการเตรียมเอกสารยื่นวีซ่าและการยื่นวีซ่า

1. การพิจารณาวีซ่าเป็นดุลยพินิจของสถานทูต มิใช่บริษัททัวร์ การเตรียมเอกสารที่ดีและถูกต้อง จะช่วยให้การพิจารณา ของสถานทูตง่ายขึ้น
2. กรณีท่านใดต้องใช้พาสปอร์ตเดินทาง ช่วงระหว่างยื่นวีซ่า หรือ ก่อนเดินทางกับทางบริษัท ท่าน ต้องแจ้งให้ทางบริษัทฯ ทราบล่วงหน้าเพื่อวางแผนในการขอวีซ่าของท่าน ซึ่งบางสถานทูตใช้ เวลาในการพิจารณาวีซ่าที่ค่อนข้างนานและอาจไม่สามารถถึงเล่มออกมาระหว่างการพิจารณา อนุมัติวีซ่าได้
3. สำหรับผู้เดินทางที่ศึกษาหรือทำงานอยู่ต่างประเทศ จะต้องดำเนินเรื่องการขอวีซ่าด้วยตนเอง ในประเทศที่ตนพำนักหรือศึกษาอยู่เท่านั้น
4. หนังสือเดินทางต้องมีอายุไม่ต่ำกว่า 6 เดือน โดยนับวันเริ่มเดินทางออกนอกประเทศ หากนับ แล้วต่ำกว่า 6 เดือน ผู้เดินทางต้องไปยื่นคำร้องขอทำหนังสือเดินทางเล่มใหม่ และกรุณาเตรียม หนังสือเดินทางเล่มเก่า ให้กับทางบริษัทด้วย เนื่องจากประวัติการเดินทางของท่านจะเป็น ประโยชน์อย่างยิ่งในการยื่นคำร้องขอวีซ่า และจำนวนหน้าหนังสือเดินทาง ต้องเหลือว่างสำหรับ ตติวีซ่าไม่ต่ำกว่า 3 หน้า
5. ท่านที่ใส่ปกหนังสือเดินทางกรุณาถอดออก หากมีการสูญหาย บริษัทฯ จะไม่รับผิดชอบต่อปก หนังสือเดินทางนั้นๆ และพาสปอร์ต ถือเป็นหนังสือของทางราชการ ต้องไม่มีรอยฉีกขาด หรือ การขีดเขียน หรือ แต่งเติมใดๆ ในเล่ม

ข้อมูลเพิ่มเติมเรื่องตัวเครื่องบินและที่นั่งบนเครื่องบิน

1. ทางบริษัทได้สำรองที่นั่งพร้อมชำระเงินมัดจำค่าตัวเครื่องบินแล้ว หากท่านยกเลิกทัวร์ ไม่ว่าจะ ด้วยสาเหตุใด ทางบริษัทขอสงวนสิทธิ์การเรียกเก็บค่ามัดจำตัวเครื่องบิน ซึ่งมีค่าใช้จ่าย ประมาณ 1,000 – 10,000 บาท แล้วแต่สายการบินและช่วงเวลาเดินทาง



TAT No.11/08616

แกรนด์ ทราเวล

GRAND TRAVEL

65 ตรอก/ซอย สาทรพราว 65 ถนน สาทรพราว

ตำบล/แขวง สะพานสอง อำเภอ/เขต ینگกองหลวง

จังหวัด กรุงเทพมหานคร 10310

Tel : 02-539-3681, 086-465-1295

Email : grandtravelthailand@hotmail.com

2. นั่งที่ Long Leg โดยปกติอยู่บริเวณทางออกประตูฉุกเฉิน และผู้ที่นั่งต้องมีคุณสมบัติตรงตามที่สายการบินกำหนด เช่น ต้องเป็นผู้ที่มีร่างกายแข็งแรง และช่วยเหลือผู้อื่นได้อย่างรวดเร็ว ในกรณีที่เครื่องบินมีปัญหา เช่น สามารถเปิดประตูฉุกเฉินได้ (น้ำหนักประมาณ 20 กิโลกรัม) ไม่ใช่ผู้ที่มีปัญหาทางด้านสุขภาพและร่างกาย และอำนาจในการให้ที่นั่ง Long leg ขึ้นอยู่กับทางเจ้าหน้าที่เช็คอินสายการบิน ตอนเวลาที่เช็คอินเท่านั้น

กรณียกเลิกการเดินทาง

กรณีที่นักท่องเที่ยวหรือตัวแทนจำหน่ายต้องการขอยกเลิกการเดินทาง หรือเลื่อนการเดินทาง นักท่องเที่ยวหรือตัวแทนจำหน่าย(ผู้มีชื่อในเอกสารการจอง) จะต้องแฟกซ์ อีเมลล์ หรือ มาเซ็นเอกสารการยกเลิกที่บริษัท ใดๆอย่างหนึ่ง เพื่อเป็นการแจ้งยกเลิกกับทางบริษัทอย่างเป็นทางการเป็นลายลักษณ์อักษร (ทางบริษัทไม่ขอรับยกเลิกการจอง ผ่านทางโทรศัพท์ไม่ว่ากรณีใดๆ)

กรณีนักท่องเที่ยวหรือตัวแทนจำหน่าย ต้องการขอรับเงินค่าบริการคืน นักท่องเที่ยวหรือตัวแทนจำหน่าย (ผู้มีชื่อในเอกสารการจอง) จะต้องแฟกซ์ อีเมลล์ หรือ มาเซ็นเอกสารการขอรับเงินคืนที่บริษัท ใดๆอย่างหนึ่ง เพื่อทำเรื่องขอรับเงินค่าบริการคืน โดยแนบหนังสือมอบอำนาจ พร้อมหลักฐานประกอบการมอบอำนาจ หลักฐานการชำระเงินค่าบริการต่างๆ และหน้าสมุดบัญชีธนาคารที่ต้องการให้นำเงินเข้าให้ครบถ้วน

หากนักท่องเที่ยวไม่สามารถเดินทางได้ เช่น เจ็บป่วย (มีใบรับรองแพทย์จากโรงพยาบาลรับรอง) , ไม่ได้รับการอนุมัติวีซ่าจากทางสถานทูต , ได้รับการอนุมัติวีซ่าจากทางสถานทูตแต่ไม่เดินทาง , นักท่องเที่ยวไม่สามารถเข้า-ออกเมืองได้ บริษัทขอสงวนสิทธิ์ในการเก็บค่าใช้จ่ายที่เกิดขึ้นจริง โดยมีเงื่อนไขการคืนเงินค่าบริการ ตาม “ประกาศคณะกรรมการธุรกิจนำเที่ยวและมัคคุเทศก์ เรื่อง หลักเกณฑ์เกี่ยวกับการกำหนดอัตราการจัดเงินค่าบริการคืนให้แก่นักท่องเที่ยว พ.ศ. 2563” ดังนี้

4.1 ยกเลิก **ไม่น้อยกว่า 30 วันก่อนการเดินทาง** (ไม่นับวันเดินทาง) คืนเงินค่าทัวร์ส่วนที่เหลือ หลังจากหักค่าใช้จ่ายที่เกิดขึ้นจริงเพื่อการเตรียมการนำเที่ยว ทั้งหมด เช่น ค่ามัดจำตัวเครื่อง ค่าบริการแลนด์ ต่างประเทศ เป็นต้น”

4.2 ยกเลิก **ไม่น้อยกว่า 15-29 วันก่อนเดินทาง** (ไม่นับวันเดินทาง) คืนเงินร้อยละ 50 ของค่าทัวร์ทั้งหมด ยกเว้น ค่าใช้จ่ายที่เกิดขึ้นจริงเพื่อการเตรียมการนำเที่ยว ทั้งหมด เช่น ค่ามัดจำตัวเครื่อง ค่าบริการแลนด์ ต่างประเทศ เป็นต้น”



TAT No.11/08616

แกรนด์ ทราเวล

GRAND TRAVEL

65 ตรอก/ซอย สาทรพราว 65 ถนน สาทรพราว
ตำบล/แขวง สะพานสอง อำเภอ/เขต ینگกองกลาง
จังหวัด กรุงเทพมหานคร 10310

Tel : 02-539-3681, 086-465-1295
Email : grandtravelthailand@hotmail.com

4.3 ยกเลิก **น้อยกว่า 15 วันก่อนการเดินทาง** ทางบริษัทฯ ขอสงวนสิทธิ์ ไม่คืนเงินค่าทัวร์ ทั้งหมด

**** การจ่ายเงินคืนแก่นักท่องเที่ยวตามข้อกำหนดด้านบน ซึ่งมีการหักเงินในบางส่วนนั้น
เนื่องจากทางบริษัทมี ค่าใช้จ่ายที่ได้จ่ายจริงเพื่อการเตรียมการจัดนำเที่ยวไปแล้ว เช่น การมัดจำ
ที่นั่งบัตรโดยสารเครื่องบิน การจอง ที่พัก และ ค่าใช้จ่ายที่จำเป็นอื่นๆ เป็นต้น ****

4.4 กรณีบางสายการบินต้องออกตัวก่อนเดินทาง 45 - 60 วัน หากตัวเครื่องบินทำการออกแล้ว
แต่นักท่องเที่ยวยกเลิกการเดินทาง หรือ ไม่สามารถออกเดินทางได้ ทางบริษัทฯ ขอสงวนสิทธิ์เรียก
เก็บค่าใช้จ่ายตามที่เกิดขึ้นจริง และบางกรณีถ้าสามารถทำเรื่องขอเงินคืนได้ นักท่องเที่ยวต้องรอ
Refund จากทางสายการบิน ใช้เวลาประมาณ 3- 6 เดือนเป็นอย่างน้อย

4.5 การยกเลิกเดินทางกับกรุ๊ปที่ออกเดินทางช่วงเทศกาลวันหยุด เช่น ปีใหม่, สงกรานต์ เป็นต้น
รวมถึงเที่ยวบินพิเศษ เช่น CHARTER FLIGHT จะไม่มีการคืนเงินมัดจำ หรือ ค่าทัวร์ทั้งหมดที่ชำระ
แล้ว ไม่ว่าจะยกเลิกด้วยกรณีใดๆ *****ในกรณี มีเหตุให้ต้องยกเลิกการเดินทางที่บริษัทได้โฆษณาไว้
ซึ่งมิใช่ความผิดของบริษัทเอง ทางบริษัทยินดีคืนเงินค่าบริการตามที่ลูกค้าได้ชำระมาแล้ว
หลังจากหักค่าใช้จ่ายที่เกิดขึ้นจริง โดยต้องมีระยะเวลาไม่น้อยกว่า 45 วัน ก่อนการเดินทาง
โปรดอ่านข้อความให้ถี่ถ้วนก่อนการจองทัวร์ทุกครั้ง เพื่อประโยชน์แก่ตัวท่านเอง *****

4.6 เมื่อท่านออกเดินทางไปกับคณะแล้ว ถ้าท่านงดการใช้บริการรายการใดรายการหนึ่ง หรือไม่
เดินทางพร้อมคณะถือว่าท่านสละสิทธิ์ ไม่อาจเรียกร้องค่าบริการและเงินมัดจำคืน ไม่ว่าจะกรณีใดๆ
ทั้งสิ้น

เอกสารประกอบการขอวีซ่าอเมริกา

ใช้เวลาทำการอนุมัติวีซ่านับจากวันยื่นประมาณ 5 วันทำการ

การยื่นวีซ่า ท่านจะต้องมาแสดงตนที่สถานทูต

ในระหว่างยื่นวีซ่าเข้าสถานทูตแล้ว ไม่สามารถดึงเล่มออกมาก่อนได้

****หากท่านเคยโดนปฏิเสธการขอวีซ่ามาก่อน กรุณาแจ้งเจ้าหน้าที่ทัวร์ให้ทราบตั้งแต่ที่ท่านทำการจองทัวร์เข้ามา เพื่อทำการแก้ไขในการขอวีซ่าในครั้งนี้ มิฉะนั้นหากท่านไม่แจ้งให้ทราบ อาจจะมีผลเสียต่อการขอวีซ่าของท่านในครั้งนี้****

****ลูกค้ากรุณาอย่ายึดติดกับการยื่นขอวีซ่าในอดีต**

เพราะสถานทูตมีการเปลี่ยนแปลงกฎและเอกสารการยื่นอยู่เรื่อย ๆ**

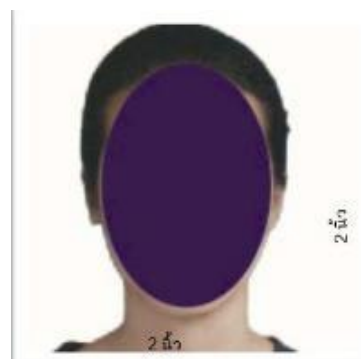
1. หนังสือเดินทางประเทศไทย (Thailand Passport) หนังสือเดินทาง ต้องมีหน้าเหลือสำหรับประทับวีซ่าอย่างน้อย 2 หน้า อายุการใช้งานเหลือไม่น้อยกว่า 6 เดือน นับจากวันเดินทางกลับ และหนังสือเดินทางจะต้องไม่ชำรุด (หนังสือเดินทางเล่มเก่า กรุณานำมาประกอบการยื่นวีซ่าด้วย)

*****ในกรณีถือพาสปอร์ต สัญชาติไทย แต่พำนักอยู่ต่างประเทศ, ทำงานอยู่ต่างประเทศ หรือนักเรียน นักศึกษาศึกษาอยู่ต่างประเทศ กรุณาแจ้งเจ้าหน้าที่ของทางบริษัทให้ทราบทันที เพราะการยื่นขอวีซ่าจะมีเงื่อนไข และ ข้อกำหนดของทางสถานทูตต้องการเพิ่มเติม และ บางสถานทูตอาจไม่สามารถยื่นขอวีซ่าในประเทศไทยได้ ข้อกำหนดนี้รวมไปถึงผู้เดินทางที่ถือพาสปอร์ตต่างชาติด้วย*****

2. รูปถ่าย รูปถ่ายสีหน้าตรงขนาด 2 นิ้ว หรือ 5 x 5 ซม.จำนวน 2 ใบ (พื้นหลังขาว เท่านั้น ถ่ายไม่เกิน 6 เดือนห้ามสวมแว่นตาหรือเครื่องประดับ ไม่ใส่คอนแทคเลนส์ รูปไม่เลอะหมึก)

3. หลักฐานการทำงาน

- เจ้าของกิจการ หนังสือรับรองการจดทะเบียน(DBD)ที่มีชื่อของผู้เดินทางเป็นกรรมการหรือหุ้นส่วน อายุไม่เกิน 3 เดือน หรือ สำเนาใบทะเบียนการค้า(พค.0403)
- เป็นพนักงาน หนังสือรับรองการทำงาน จากบริษัทฯ ระบุตำแหน่ง, เงินเดือน, วันเริ่มทำงาน (ขอเป็นภาษาอังกฤษมีอายุไม่เกิน 1 เดือนนับจากวันที่ออกเอกสาร ชื่อ-สกุลต้องตรงตามหน้าพาสปอร์ต ใช้คำว่า **"TO WHOM IT MAY CONCERN"** แทนชื่อสถานทูตที่ยื่น)





TAT No.11/08616

แกรนด์ ทราเวล

GRAND TRAVEL

65 ตรอก/ซอย สาทรพราว 65 ถนน สาทรพราว
ตำบล/แขวง สะพานสอง อำเภอ/เขต วังทองหลาง
จังหวัด กรุงเทพมหานคร 10310

Tel : 02-539-3681, 086-465-1295
Email : grandtravelthailand@hotmail.com

- นักเรียนหรือนักศึกษา ใช้หนังสือรับรองการเรียนที่ออกจากสถาบันที่กำลังศึกษาอยู่ (ขอเป็นภาษาอังกฤษมีอายุไม่เกิน 1 เดือนนับจากวันที่ออกเอกสาร ชื่อ-สกุลต้องตรงตามหน้าพาสปอร์ต ใช้คำว่า "TO WHOM IT MAY CONCERN" แทนชื่อสถานที่ยื่น)
- กิจการไม่จดทะเบียน จดหมายชี้แจงการทำงาน พร้อมเอกสารประกอบ เช่น รูปถ่ายร้าน สัญญาเช่าที่ โฉนดที่ดิน เป็นต้น

4. หลักฐานการเงิน

- 4.1 กรณีผู้เดินทาง ออกค่าใช้จ่ายเอง ใช้ สำเนาสมุดเงินฝาก ออมทรัพย์ธรรมดาของธนาคารทั่วไป ส่วนตัวของผู้เดินทาง ถ่ายสำเนา ย้อนหลัง 6 เดือน รบวงวนลูกค้าทำรายการเดินบัญชี โดยการ ฝากหรือถอน ก่อน แล้วค่อยปรับยอดเงินในบัญชีไม่เกิน 15 วันก่อนวันยื่นวีซ่า และบัญชีต้องมีครบทุกเดือน ***ในกรณีที่มีการเคลื่อนไหวบัญชี ไม่ครบทุกเดือน ให้ใช้ Bank Statement แทนสำเนาสมุดเงินฝาก***

**สถานที่ไม่รับพิจารณาบัญชีติดลบ บัญชีฝากประจำ บัญชีกระแสรายวัน

บัญชีสหกรณ์ออมทรัพย์ พันธบัตร ตราสารหนี้ กองทุน และสลากออมสิน**

- 4.2 กรณีเปลี่ยนบัญชีเป็นเล่มใหม่ ให้ท่านถ่ายสำเนาสมุดบัญชีมาทั้งสองเล่ม (ทั้งเล่มเก่า – เล่มใหม่)
- 4.3 กรณีผู้เดินทางไม่ได้ออกค่าใช้จ่ายเอง ถ่ายสำเนาสมุดบัญชี หรือ Statement ย้อนหลัง 6 เดือนของบุคคลที่ออกค่าใช้จ่ายให้ (พร้อมเอกสารพิสูจน์ความสัมพันธ์ เช่น สูติบัตร ทะเบียนบ้าน ทะเบียนสมรส)

5. กรณีเด็กอายุไม่ถึง 20 ปี ไม่ได้เดินทางไปต่างประเทศพร้อมบิดา มารดา

- หากเด็กเดินทางไปกับบิดา จะต้องมียินยอมจากมารดา จากอำเภอต้นสังกัด (โดยมารดาจะต้องคัดหนังสือยินยอมระบุให้บุตรเดินทางไปต่างประเทศกับบิดา) พร้อมแนบสำเนาบัตรประชาชนหรือหน้าพาสปอร์ตมารดามาด้วย
- หากเด็กเดินทางไปกับมารดา จะต้องมียินยอมจากบิดา จากอำเภอต้นสังกัด (โดยบิดาจะต้องคัดหนังสือยินยอมระบุให้บุตรเดินทางไปต่างประเทศกับมารดา) พร้อมแนบสำเนาบัตรประชาชนหรือหน้าพาสปอร์ตบิดามาด้วย
- หากเด็กไม่ได้เดินทางไปพร้อมกับบิดาและมารดา ทั้งบิดาและมารดาจะต้องคัดหนังสือระบุยินยอมให้บุตรเดินทางไปต่างประเทศกับใคร มีความสัมพันธ์เป็นอะไรกันกับเด็ก จากอำเภอต้นสังกัด พร้อมแนบสำเนาบัตรประชาชนหรือหน้าพาสปอร์ตบิดาและมารดา
- กรณีเด็กที่บิดา-มารดาหย่าร้าง จะต้องแนบสำเนาใบหย่า และมีการสลักหลังโดยมีรายละเอียดว่าฝ่ายใดเป็นผู้มีอำนาจปกครองบุตรแต่เพียงผู้เดียว



TAT No.11/08616

แกรนด์ ทราเวล

GRAND TRAVEL

65 ตรอก/ซอย สาดพร้าว 65 ถนน สาดพร้าว
ตำบล/แขวง สะพานสอง อำเภอ/เขต วังทองหลาง
จังหวัด กรุงเทพมหานคร 10310

Tel : 02-539-3681, 086-465-1295
Email : grandtravelthailand@hotmail.com

6. เอกสารส่วนตัว

- สำเนาทะเบียนบ้าน
- บัตรประชาชน
- สูติบัตร(กรณีเด็กอายุต่ำกว่า 20 ปี)
- ทะเบียนสมรส/ทะเบียนหย่า/มรณะบัตร(ถ้ามี)
- ใบเปลี่ยนชื่อ-นามสกุล (ถ้ามีการเปลี่ยน)

7. ท่านไม่จำเป็นต้องเซ็น รับรองสำเนาถูกต้อง



TAT No.11/08616

แกรนด์ ทราเวล

GRAND TRAVEL

65 ตรอก/ซอย สาดพร้าว 65 ถนน สาดพร้าว
ตำบล/แขวง สะพานสอง อำเภอ/เขต วังทองหลาง
จังหวัด กรุงเทพมหานคร 10310

Tel : 02-539-3681, 086-465-1295
Email : grandtravelthailand@hotmail.com

เอกสารวีซ่าอาจมีการปรับเปลี่ยนและขออัปเดตเพิ่มเติมได้ตลอดเวลา หากทางสถานทูตแจ้งขอเพิ่มเติม

***การยื่นขอวีซ่าอเมริกา ไม่สามารถรับประกันว่าทุกท่านจะได้วีซ่า 10 ปี

ทั้งนี้ขึ้นอยู่กับทางสถานทูตเป็นผู้พิจารณาเท่านั้น***

ไม่เอาอย่าทำ!! หนังสือเดินทางไม่ใช่ของเล่น!

รู้ไหม? การแสดมปัฐปภรณ์ วาดภาพเล่น หรือขีดเขียนใดๆ ลงในหนังสือเดินทาง อาจทำให้คุณถูกปฏิเสธเข้าประเทศได้นะครับ ++++

กรมการกงสุลขอแจ้งเตือนว่า :

1. ในหนังสือเดินทางต้องมีเพียงตราประทับของทางราชการเท่านั้น
2. การขีดเขียนหรือประทับเครื่องหมายอื่นใดในหนังสือเดินทาง ถือว่า"หนังสือเดินทางชำรุด" อาจถูกปฏิเสธเข้าประเทศต่างๆ หรือถูก blacklist ห้ามเข้าประเทศนั้นอีก

Call Center กรมการกงสุล
กระทรวงการต่างประเทศ

24 02-572-8442

แบบฟอร์มสำหรับกรอกข้อมูลยื่นวีซ่าอเมริกา

Nonimmigrant Visa Application DS-160

DS-160 คือระบบกรอกข้อมูลสำหรับการยื่นวีซ่าอเมริกา

กรุณากรอกข้อมูลให้ครบ และตรงกับความเป็นจริง

เป็นข้อมูลที่จะใช้ประกอบการสัมภาษณ์ของท่าน

****ถ้าท่านกรอกข้อมูลไม่ครบถ้วนทุกข้อ**

ท่านจะไม่สามารถยื่นเอกสารเพื่อขอวีซ่าได้**

****หากท่านเคยโดนปฏิเสธการขอวีซ่ามาก่อน กรุณาแจ้งเจ้าหน้าที่ทัวร์ให้รับทราบตั้งแต่ที่ท่านทำการจองทัวร์เข้ามา เพื่อทำการแก้ไขในการขอวีซ่าในครั้งนี้ มิฉะนั้นหากท่านไม่แจ้งให้ทราบ อาจจะมีผลเสียต่อการขอวีซ่าของท่าน
ในครั้งนี้****

(โปรดกรอกข้อมูลเป็นภาษาอังกฤษ)

Personal Information 1

1. Surname / นามสกุล ตรงกับในหนังสือเดินทาง _____
2. Given names / ชื่อต้น ตรงกับในหนังสือเดินทาง _____
3. Full name in Native Alphabet / ชื่อนามสกุลภาษาไทย _____
4. Have you ever used other names (i.e., maiden, religious, professional, alias, etc.) ชื่ออื่น ๆ ถ้ามี (เช่น นามสกุลก่อนแต่งงาน นามแฝง หรือเคยเปลี่ยนชื่อ นามสกุล)
ชื่อเก่า: _____

นามสกุลเก่า: _____

5. Sex / เพศ

- Male /ชาย Female / หญิง

6. Marital Status / สถานภาพ

- Single / โสด
- Married / Civil Partner / สมรส
- Unmarried Partner / อยู่ร่วมกันโดยไม่ได้สมรส
- Divorced / Dissolved Partnership / หย่าร้าง
- Widowed / Surviving Civil Partner / หม้าย



TAT No.11/08616

แกรนด์ ทราเวล

GRAND TRAVEL

65 ตรอก/ซอย สาดพร้าว 65 ถนน สาดพร้าว

ตำบล/แขวง สะพานสอง อำเภอ/เขต วังทองหลาง

จังหวัด กรุงเทพมหานคร 10310

Tel : 02-539-3681, 086-465-1295

Email : grandtravelthailand@hotmail.com

7. Date of Birth / วันเดือนปีเกิด (DD/MM/YYYY) _____
8. City of Birth / เมืองหรือเขตที่เกิด _____
9. State / Province of Birth / รัฐหรือจังหวัดที่เกิด _____
10. Country of Birth / ประเทศที่เกิด _____

Personal Information 2

1. Nationality / สัญชาติ _____
2. Do you hold or have held a nationality other than the one you have indicated above? สัญชาติอื่นที่ได้รับ หรือเคยได้รับ
ถ้ามีสัญชาติอื่น คือประเทศ : _____

ได้ถือหนังสือเดินทางของประเทศที่ได้ระบุไว้หรือไม่ ใช่ ไม่

ถ้ามี ระบุหมายเลขของหนังสือเดินทาง : _____
3. National Identification Number / เลขที่บัตรประชาชน _____
4. U.S.Social Security Number / หมายเลขประกันสังคม (ในสหรัฐอเมริกา) ถ้ามี

5. U.S. Taxpayer Id Number / หมายเลขประจำตัวผู้เสียภาษี (ในสหรัฐอเมริกา) ถ้ามี

Address and Phone Information

1. Street Address / ที่อยู่ _____

_____ Postal zone/รหัสไปรษณีย์ : _____

2. Country / ประเทศ _____

3. Is your Mailing Address the same as your Home Address ? /

ที่อยู่ที่สามารถติดต่อได้หากแตกต่างจากที่อยู่ในข้อ 1

4. Home Phone Number / โทรศัพท์บ้าน _____

5. Work Phone Number / โทรศัพท์ที่ทำงาน _____

6. Work Fax Number / โทรสารที่ทำงาน _____



TAT No.11/08616

แกรนด์ ทราเวล

GRAND TRAVEL

65 ตรอก/ซอย สาดพร้าว 65 ถนน สาดพร้าว

ตำบล/แขวง สะพานสอง อำเภอ/เขต วังทองหลาง

จังหวัด กรุงเทพมหานคร 10310

Tel : 02-539-3681, 086-465-1295

Email : grandtravelthailand@hotmail.com

7. Mobile / Cell Phone Number / โทรศัพท์มือถือ _____

8. Email Address / ที่อยู่อีเมล _____

9. Social media / สื่อสังคม (ที่ท่านมีหรือใช้อยู่ ให้ระบุเป็นชื่อบัญชี และกรุณาอย่าเปลี่ยนชื่อระหว่างการยื่นวีซ่า)

Face Book / เฟซบุ๊ก _____

Instagram / อินสตาแกรม _____

Twitter / ทวิตเตอร์ _____

10. ท่านเคยใช้เบอร์โทรศัพท์หรืออีเมลอื่น ๆ นอกเหนือจากข้อ 7 และ 8 ภายใน 5 ปีที่ผ่านมาหรือไม่ ถ้ามี ให้ระบุด้านล่างเพิ่มเติม

10.1. Mobile / Cell Phone Number / โทรศัพท์มือถือ _____

10.2 Email Address / ที่อยู่อีเมล _____

Passport Information

1. Passport Number / หมายเลขหนังสือเดินทางเล่มปัจจุบัน _____

2. Passport Book Number / หมายเลขที่ปรากฏบนแถบบาร์โค้ดด้านหลังหนังสือเดินทาง

3. Country / Authority that Issued Passport / ประเทศหรือหน่วยงานที่ออกหนังสือเดินทาง

4. Where was the passport issued? สถานที่ออกหนังสือเดินทาง _____

Issuance Date / วันที่ออกหนังสือเดินทาง (DD/MM/YYYY) ____/____/____

Expiration Date / วันหมดอายุของหนังสือเดินทาง (DD/MM/YYYY) ____/____/____

5. Have you ever lost a passport or had one stolen? ท่านเคยทำหนังสือเดินทางสูญหายหรือถูกขโมยหรือไม่

Yes / *เคย

No / ไม่เคย

* ถ้าเคยหาย โปรดระบุเลขหนังสือเดินทาง / Passport Number _____

เหตุผลที่หนังสือเดินทางหาย / Explain _____

วันเดือนปีที่หาย / (DD/MM/YYYY) _____



TAT No.11/08616

แกรนด์ ทราเวล

GRAND TRAVEL

65 ตรอก/ซอย สาทรพราว 65 ถนน สาทรพราว

ตำบล/แขวง สะพานสอง อำเภอ/เขต ینگกองกลาง

จังหวัด กรุงเทพมหานคร 10310

Tel : 02-539-3681, 086-465-1295

Email : grandtravelthailand@hotmail.com

Travel Information

1. Purpose of trip to U.S./ จุดประสงค์ของท่านในการเดินทางไปยังสหรัฐอเมริกา

2. Intended Date of Arrival in U.S./ ระบุวันเดินทางถึงสหรัฐอเมริกา

(DD/MM/YYYY) _____ / _____ / _____

_____ Day(s)/วัน

3. Address where you will stay in U.S./ ที่อยู่ในสหรัฐที่ท่านตั้งใจจะไปพัก

Street Address / ที่อยู่ _____

City / เมือง _____

State / รัฐ _____

Zip Code / รหัสไปรษณีย์ _____

4. Person/Entity paying for your trip? / ใครเป็นผู้ออกค่าใช้จ่ายให้กับท่าน?

*** ถ้ามีผู้อื่นออกค่าใช้จ่ายให้ หรือบริษัทออกค่าใช้จ่ายให้ ให้กรอกข้อมูลด้านล่างต่อไปนี้

ชื่อบริษัท หรือ ชื่อและนามสกุลของผู้ออกค่าใช้จ่ายให้ :

Address of person / company paying for trip // ที่อยู่ของผู้ออกค่าใช้จ่ายให้ หรือบริษัทที่ออกค่าใช้จ่ายให้ :

Telephone number /เบอร์โทรศัพท์มือถือของผู้ออกค่าใช้จ่ายให้ หรือ บริษัท :

Email Address / ที่อยู่อีเมลของผู้ออกค่าใช้จ่ายให้

Relationship to you /ความสัมพันธ์กับคุณ เช่น พ่อ แม่ นายจ้าง เป็นต้น :



TAT No.11/08616

แกรนด์ ทราเวล

GRAND TRAVEL

65 ตรอก/ซอย สาทรพราว 65 ถนน สาทรพราว

ตำบล/แขวง สะพานสอง อำเภอ/เขต ینگทงหลวง

จังหวัด กรุงเทพมหานคร 10310

Tel : 02-539-3681, 086-465-1295

Email : grandtravelthailand@hotmail.com

Previous U.S.Travel Information

1. ท่านเคยเดินทางไปประเทศสหรัฐอเมริกา หรือไม่ ?

*Yes/เคย

No/ไม่เคย

** ถ้าเคย โปรดระบุรายละเอียดต่อไปนี้

Date arrived / วันที่เดินทางถึงอเมริกา : _____

Length of stay / ระยะเวลาที่ท่านอยู่ในประเทศสหรัฐอเมริกา เป็นเวลากี่วัน _____ Day(s)/วัน

Do you or did you ever hold a U.S. Driver's license? / มีใบอนุญาตขับขี่ของประเทศสหรัฐอเมริกา หรือไม่?

มี

ไม่มี

Driver's license number/ใบขับขี่ใบอนุญาตหมายเลข : _____

State of Driver's license/เป็นใบอนุญาตขับขี่ของรัฐ : _____

2. Have you ever been issued a U.S. Visa ? / ท่านเคยได้รับวีซ่าสหรัฐอเมริกาหรือไม่

* Yes/เคย

No/ไม่เคย

** ถ้าเคย โปรดระบุรายละเอียด

Date last visa was issued/ วันที่ออกวีซ่า: _____

Visa Number/หมายเลขวีซ่า _____

- Have you been ten-printed ? / ท่านเคยพิมพ์ลายนิ้วมือที่สถานทูต U.S. แล้วหรือไม่ ?

Yes / ใช่

No / ไม่ใช่

- Has your U.S. Visa ever been lost or stolen ? / ท่านเคยทำวีซ่า U.S. หายหรือถูกขโมยหรือไม่ ?

Yes / ใช่

No / ไม่ใช่

Enter year visa was lost or stolen/ถ้าเคย โปรดระบุปีที่หาย (ค.ศ.) : _____

Explain / โปรดอธิบายเหตุผลที่ทำหาย _____

- Has your U.S. visa ever been cancelled or revoked ? / วีซ่าอเมริกาของท่านเคยถูกยกเลิกหรือเพิกถอนหรือไม่ ?

Yes / ใช่

No / ไม่ใช่

Explain / ถ้าเคย โปรดอธิบายเหตุผล _____

3. ท่านเคยถูกปฏิเสธวีซ่าสหรัฐ ถูกปฏิเสธไม่ให้เดินทางเข้าสหรัฐ หรือถูกเพิกถอนวีซ่าหรือไม่

Yes / เคย

No / ไม่เคย

ถ้าเคย โปรดระบุรายละเอียด



TAT No.11/08616

แกรนด์ ทราเวล

GRAND TRAVEL

65 ตรอก/ซอย สาดพร้าว 65 ถนน สาดพร้าว
ตำบล/แขวง สะพานสอง อำเภอ/เขต วังทองหลาง
จังหวัด กรุงเทพมหานคร 10310

Tel : 02-539-3681, 086-465-1295
Email : grandtravelthailand@hotmail.com

Family Information : Relatives (ให้ระบุมาด้วย แม่เสียชีวิตไปแล้ว)

1. Father's Full Name and Date of Birth / ชื่อนามสกุลบิดาและวันเดือนปีเกิด
Surnames / นามสกุลบิดา _____

Given Names / ชื่อบิดา _____

Date of Birth / วันเดือนปีเกิด _____

Is your father in the U.S.? บิดาของท่านพำนักอยู่ในสหรัฐใช่หรือไม่

Yes / ใช่ No / ไม่ใช่

Father's status/สถานภาพของบิดาที่อยู่ประเทศสหรัฐฯ

U.S.Citizen U.S.Legal permanent resident

Nonimmigrant Other/ I don't know _____

Mother's Full Name and Date of Birth / ชื่อนามสกุลมารดาและวันเดือนปีเกิด

Surnames / นามสกุลมารดา _____

Given Names / ชื่อมารดา _____

Date of Birth / วันเดือนปีเกิด _____

Is your mother in the U.S.? มารดาของท่านพำนักอยู่ในสหรัฐใช่หรือไม่

Yes / ใช่ No / ไม่ใช่

Mother's status/สถานภาพของมารดาที่อยู่ประเทศสหรัฐฯ :

U.S.Citizen U.S.Legal permanent resident

Nonimmigrant Other/ I don't know _____

2. Do you have any immediate relatives not including parents in the United State (Means fiance / fiancée, spouse (husband/wife), child (son/daughter), or sibling (brother/sister)? ท่านมีญาติลำดับต้นที่ไม่ใช่บิดามารดา (ได้แก่ คู่หมั้น คู่สมรส บุตร พี่น้อง) พำนักอยู่ในสหรัฐหรือไม่

Yes / ใช่ No / ไม่ใช่

If Yes' please provide details / ถ้าใช่ โปรดระบุรายละเอียด

Surname / นามสกุล _____

Given Names / ชื่อ _____

Relationship to you / ความเกี่ยวข้องกับท่าน _____

Relative's Status (i.e. U.S. Citizen, U.S. Legal Permanent Resident (LPR),



TAT No.11/08616

แกรนด์ ทราเวล

GRAND TRAVEL

65 ตรอก/ซอย สาดพร้าว 65 ถนน สาดพร้าว

ตำบล/แขวง สะพานสอง อำเภอ/เขต วังทองหลาง

จังหวัด กรุงเทพมหานคร 10310

Tel : 02-539-3681, 086-465-1295

Email : grandtravelthailand@hotmail.com

Nonimmigrant, Other / I don't know) สถานะของบุคคลนั้น ๆ ในสหรัฐอเมริกา
(เช่น เป็นอเมริกาซิติเซ่น ได้รับใบเขียว ได้รับวีซ่าสหรัฐอเมริกาชั่วคราว หรืออื่นๆ)

3. Do you have any other relatives in the United States

Yes / ใช่ No / ไม่ใช่

If Yes' please provide details / ถ้าใช่ โปรดระบุรายละเอียด

Spouse Information

1. Spouse's Surnames / นามสกุลคู่สมรส _____
2. Spouse's Given Names / ชื่อคู่สมรส _____
3. Spouse's Date of Birth / วัน เดือน ปี เกิด คู่สมรส _____
4. Spouse's Nationality / สัญชาติ _____
5. Spouse's Place of Birth / สถานที่เกิด(จังหวัด) _____
6. Spouse's Address / ที่อยู่คู่สมรส _____

*** กรณีหย่า ต้องระบุข้อมูลต่อไปนี้

ชื่อ-นามสกุล อดีตคู่สมรส _____

เกิดที่จังหวัด _____

วัน เดือน ปี เกิด อดีตคู่สมรส _____

วันที่จดทะเบียนสมรส (ว/ด/ป) _____

หย่าวันที่เท่าไร (ว/ด/ป) _____

หย่ากันเพราะเหตุผลอะไร _____



TAT No.11/08616

แกรนด์ ทราเวล

GRAND TRAVEL

65 ตรอก/ซอย สาดพร้าว 65 ถนน สาดพร้าว

ตำบล/แขวง สะพานสอง อำเภอ/เขต วังทองหลาง

จังหวัด กรุงเทพมหานคร 10310

Tel :

02-539-3681, 086-465-1295

Email :

grandtravelthailand@hotmail.com

Present Work/ Education/ Training / Information

1. Primary Occupation / อาชีพ _____
2. Present Employer or School Name / ชื่อสถานศึกษาหรือที่ทำงาน _____

Street Address / ที่อยู่ _____

City / เมือง _____

State / รัฐหรือจังหวัด _____

Zip Code / รหัสไปรษณีย์ _____

Country / ประเทศ _____

Telephone/เบอร์โทรศัพท์ที่ทำงาน _____

Employment Date From/เริ่มทำงานตั้งแต่เมื่อไร (วัน/เดือน/ปี) _____

Monthly Salary in Local Currence (if employed) / เงินเดือน _____

3. Briefly describe your duties / อธิบายลักษณะงานพอสังเขป

Previous Work / Education / Training Information

** รายละเอียดงานเก่าที่ท่านเคยทำก่อนหน้างานปัจจุบัน

*** ในกรณีหากท่านเกษียณหรือเป็นแม่บ้าน จะต้องให้รายละเอียดงานเก่ามาด้วย

1. Were you previously employed? ก่อนหน้านี้เคยทำงานหรือไม่ ?

Yes / ใช่

No / ไม่ใช่

Employer / Employment information

Employer Name/ชื่อบริษัทที่เคยทำงาน _____

Employer Address /ที่อยู่ของบริษัทที่เคยทำงาน

Telephone/เบอร์โทรศัพท์ที่เคยทำงาน _____

2. Job Title/ตำแหน่งงาน _____
3. Employment Date From/เริ่มทำงานตั้งแต่เมื่อไร (วัน/เดือน/ปี) _____
4. Employment Date To / วันที่ออกจากงาน (วัน/เดือน/ปี) _____



TAT No.11/08616

แกรนด์ ทราเวล

GRAND TRAVEL

65 ตรอก/ซอย สาดพร้าว 65 ถนน สาดพร้าว

ตำบล/แขวง สะพานสอง อำเภอ/เขต วังทองหลาง

จังหวัด กรุงเทพมหานคร 10310

Tel : 02-539-3681, 086-465-1295

Email : grandtravelthailand@hotmail.com

5. Briefly describe your duties / อธิบายลักษณะงานพอสังเขป _____

6. Have you attended any educational institutions other than elementary schools ?
ท่านเคยเข้าเรียนในสถาบันการศึกษาระดับมัธยมหรือสูงกว่าหรือไม่ ?

Yes / ใช่

No / ไม่ใช่

If yes, provide the following information on all educational institutions you have attended, not including elementary schools/ถ้าใช่ โปรดกรอกข้อมูลต่อไปนี้เกี่ยวกับสถาบันการศึกษาที่ท่านเคยเข้าเรียน

Name of Institution/ชื่อสถานศึกษา _____

Address/ที่อยู่ของสถานศึกษา _____

Course of Study/หลักสูตรที่ท่านศึกษาจบมา _____

Date of Attendance From/วันที่เริ่มการศึกษา (ว/ด/ป) _____

Date of Attendance To/วันที่จบการศึกษา (ว/ด/ป) _____

Additional Work / Education / Training Information

1. Have you traveled to any countries within the last five years ? คุณเคยท่องเที่ยวในประเทศ
อื่น ๆ ใน 5 ปีที่แล้วหรือไม่

Yes /* ใช่

No / ไม่ใช่

** If yes please provide a List of Countries Visited /ถ้าใช่ โปรดระบุประเทศที่เคยเดินทางภายใน 5 ปีที่
ผ่านมา

2. Have you ever served in the military ? คุณเคยทำหน้าที่ในทางทหารหรือไม่

Yes / ใช่ (โปรดระบุ)

No / ไม่ใช่

If yes please provide the following information / ถ้าใช่ โปรดระบุรายละเอียดต่อไปนี้

Name of Country/ประเทศ _____



TAT No.11/08616

แกรนด์ ทราเวล

GRAND TRAVEL

65 ตรอก/ซอย สาดพร้าว 65 ถนน สาดพร้าว
ตำบล/แขวง สะพานสอง อำเภอ/เขต วังทองหลาง
จังหวัด กรุงเทพมหานคร 10310

Tel : 02-539-3681, 086-465-1295
Email : grandtravelthailand@hotmail.com

Branch of Service/หน่วยงาน, สังกัด _____

Rank / Position /ยศ/ตำแหน่ง _____

Military Specialty/ ความเชี่ยวชาญเฉพาะทางทหาร _____

.....

วันเดือนปีที่ท่านต้องการเดินทางไปอเมริกาครั้งนี้

ตั้งแต่วันที่ _____ ถึงวันที่ _____

เมืองที่ท่านจะเดินทางเข้าไปอเมริกาครั้งนี้

เมือง _____ รัฐ _____

ลงชื่อผู้ให้ข้อมูล _____